

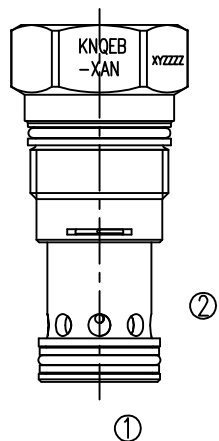
KNQE-B-XAN

排气阀

工作 OPERATION

Exhaust starting valves are used to remove air from the system to reduce starting power and to speed up pump starting in the mid-stop circuit.

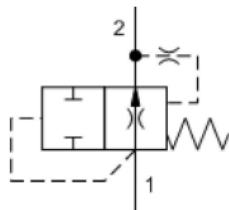
排气启动阀用于排除系统中的空气以减少起动功率，并且在中心截止回路中能加快泵的起动。



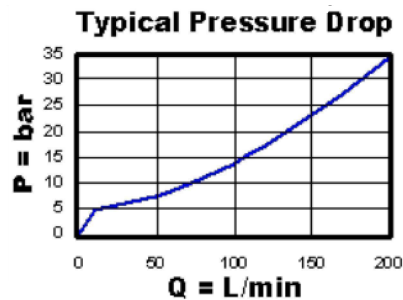
技术特性

- 排气和启动式阀将需要最小4gpm (15L/min) 的流量以及80psi (5.5bar) 的系统压力。
- 当系统压力下降到低于25psi (1.7bar) 时，阀将会重新开启。
- 在空气排尽后，关闭的时间从4gpm (15L/min) 下大约12秒到50gpm (200L/min) 下大约0.5秒。

符号SYMBOL



压力-流量曲线 PRESSURE DROP VS. FLOW



技术数据

插孔	T-3A
通流能力	15 - 200 L/min.
最大操作压力	350 bar
阀头部安装六角尺寸	28,6 mm
阀安装扭矩	61 - 68 Nm

安装尺寸 INSTALLATION DIMENSIONS

