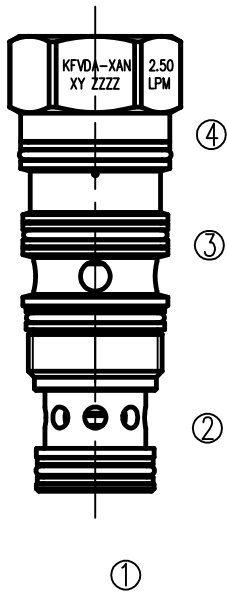


KFVDA-XAN

流量控制阀



工作 OPERATION

With external control port, bypass/throttling, fixed throttling, priority flow control valve accepts the input flow of port 1 and is used to meet the priority flow of port 3.

If the input flow exceeds the priority flow demand, the excess for secondary oil circuit.

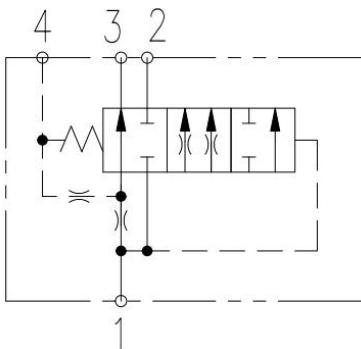
The external control port 4 allows for remote control of such valves.

带外控口，旁通/节流，固定节流口，优先流量控制阀接受口1的输入流量，并用来满足口3的优先流量。如果输入流量超出优先流量需求，多余的流量经口2旁通流出。旁通流量可用于次级油路。外控口（口4）允许对此类阀远程控制。

技术特性

- 口4的压力控制将限制优先口（口3）的压力。如果旁通口（口2）的压力超过压力控制的设定值，优先流量将被关闭且所有液流将通过旁通口流出。
- 口3处的最大压力应降限制在3000 psi (210 bar) 以内。
- 配置EPDM密封圈的阀适用于磷酸酯油，暴露在石油基液压油或润滑油中将会损坏EPDM密封圈。
- 除了阀外接口接通油箱之外，在满足优先流量之前，无法使用旁路流量。当口4（外接口）接通油箱时，且如果口1（进口）压力为150 psi (10,5 bar) 或比之高，所有液流则将通过口2流出。
- 旁通口（口2）压力可以超出优先口（口3）压力。锐边节流口设计可有效减少因粘度变化引起的流量波动。
- 可调控选项可以使阀在出厂预设流量的+/- 25%范围内调节。可对调节螺杆进行+/- 3圈调整。旋进（顺时针）螺杆可增加流量。

符号 SYMBOL



压力-流量曲线 PRESSURE DROP VS. FLOW

