

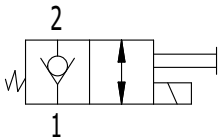
描述:

电磁驱动、两通锥阀、常闭、液压螺纹插装阀。

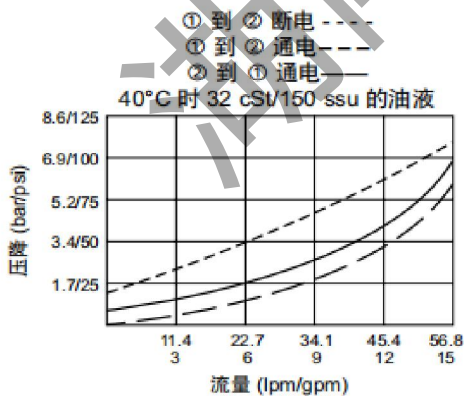
工作原理:

断电时, KSV10-22LP-0-N用作单向阀, 允许油液从 ① 流向 ②, 同时截止油液从 ② 流向 ①。通电后, 阀芯提升, 从而打开从 ② 流向 ① 的油液通道。此模式允许双向流动。 应急手控选件操作方法: 要进行应急操作时, 请按下按钮, 在逆时针旋转 180° 后松开。在此位置, 阀将保持接通状态。 要恢复正常操作, 请按下按钮, 在顺时针旋转 180° 后松开。应急手控选件将锁定在此位置

符号



性能图 (插件)



特点:

- 额定电磁线圈适合连续工作。
- 阀芯与阀套经硬处理, 耐用。
- 可选线圈电压和终端。
- 高效湿式衔铁结构。
- 可以对所有油口完全加压。
- 插件电压可互换。
- 应急手控选件。
- 可选 IP69K 防水 E 型线圈。
- 整体模铸型线圈设计。
- 工业通用阀孔。

特性：

额定压力：350 bar，

额定流量：60 L/Min ，

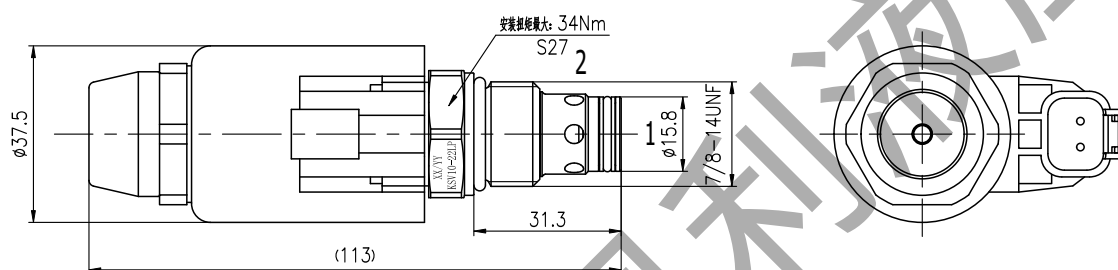
泄露量：工作压力在210bar时，泄露量在5滴/Min以内

温度范围：-40℃ 至 120℃，标准丁腈橡胶密封

线圈功率：20W，电压12V输出电流1.67A，电压24V输出电流0.85A

介质：粘度介于7.4~420cSt（50~2000ssu）的矿物油或具有润滑作用的合成油

阀孔：VC10-2；



订货型号

KSV 10 - 22LP - - - - - - - - - -

公司代号

无 不带应急按钮

M 带应急按钮

0 只订插件

1 订标准安装块（与技术联系）

N 丁青橡胶 NBR

F 氟橡胶 FKM

12 DC =12

14 DC =14

24 DC =24

28 DC =28

coil DIN 43650 =DG

coil DT 04-2P =ER

两根导线 =DL