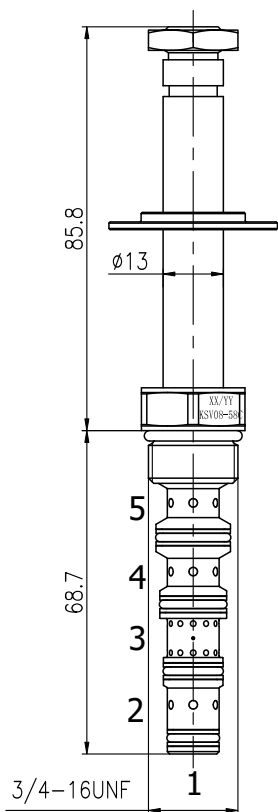


KSV08-58C-0-N 五通



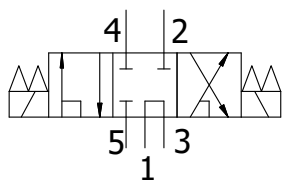
描述:

电磁驱动、五通、直动阀芯式、液压螺纹方向阀。

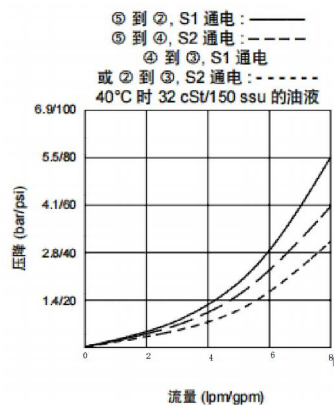
工作原理:

断电时, KSV08-58C-0-N截止油液流向任何油口。线圈 1 通电时, 油液可以从 ⑤ 流向 ②, 以及从 ④ 流向 ③。线圈 2 通电时, 油液可以从 ⑤ 流向 ④, 以及从 ② 流向 ③。阀芯移动后, 负载感应连至油口 ⑤。

符号



性能图 (插件)



特点:

- 额定电磁线圈适合连续工作。
- 阀芯与阀套经硬处理, 耐用。
- 可选线圈电压和终端。
- 高效湿式衔铁结构。
- 可以对所有油口完全加压。
- 插件电压可互换。
- 应急手控选件。
- 可选 IP69K 防水 E 型线圈。
- 整体模铸型线圈设计。
- 工业通用阀孔。

KSV08-58C-0-N 五通

特性:

工作压力: 247 bar (3625 psi)

耐压: 350 bar (5075 psi)

流量: 最大8L/Min 在 207 bar (3000 psi) 时, 最大泄露量为 164 ml/Min

温度范围: -40°C 至 120°C, 标准丁腈橡胶密封

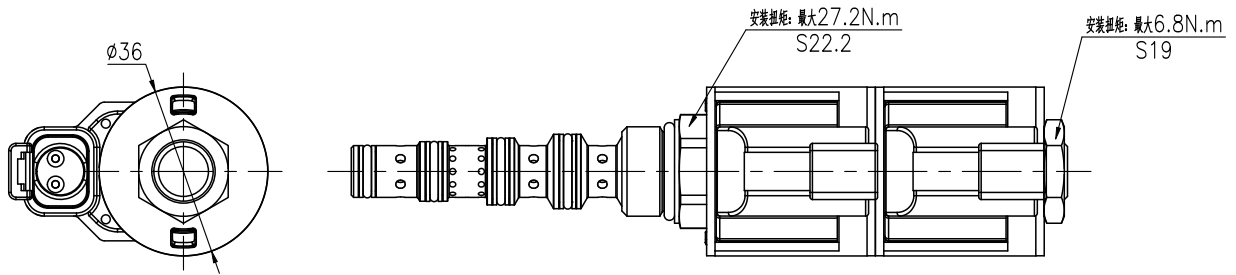
线圈额定负载: 可在 85% 至 115% 的额定电压范围内连续工作

20°C 时的线圈初始电流: 标准线圈: 12 VDC 时为 1.2 安, 115 VAC (全波整流) 时为 0.13 安。E 型线圈: 12 VDC 时为 1.4 安; 24 VDC 时为 0.7 安

最小吸合电压: 207 bar (3000 psi) 时为额定值的 85%

介质: 粘度介于7.4~420cSt (50~2000ssu) 的矿物油或具有润滑作用的合成油

阀孔: VC08-5;



订货型号

KSV	08	-	58C	-	-	-	-	-	-
-----	----	---	-----	---	---	---	---	---	---

公司代号

- 0 只订插件
- 1 订标准安装块 (与技术联系)

- N 丁青橡胶 NBR
- F 氟橡胶 FKM

- 12 DC =12
- 13 DC =13
- 24 DC =24
- 27 DC =27

- coil DIN 43650 =DG
- coil DT 04-2P =ER
- 两根导线 =DL